



Lecture et
engagement

RAPPORT
ANNUEL



BAROMÈTRE 2025

Les Français et la lecture
- CNL / Ipsos

-6 points vs 2023 avec 63% des Français qui ont lu au moins 5 livres au cours des 12 derniers mois en 2025

Emprunt en bibliothèque :
23% -4 pts vs 2023

Achat en librairie généraliste :
66% -7 pts vs 2023

Temps consacré à la lecture :

31 mn / jour
3h40 / semaine

Temps passé devant un écran :

3h21 / jour
23h27 / semaine

SOMMAIRE

01

Lecture **petite enfance**

02

Lecture **de la maternelle au lycée**

03

Prévention et lutte **contre l'illettrisme**

04

Prix et événements **littéraires**



LE MOT DU PRÉSIDENT

Nicolas THÉRY, Président de la Fondation Crédit Mutuel pour la lecture.



La Fondation Crédit Mutuel pour la lecture a fait le choix de concentrer ses moyens sur une mission : garantir à chacun les mêmes chances d'accès à la lecture.

Car elle est gage de liberté individuelle, d'égalité républicaine et de progrès social.

Car lire, c'est bien plus que comprendre. La lecture agit sur la santé mentale, l'attention, l'empathie, la compréhension de soi et du monde. Indispensable au quotidien, elle offre un espace de respiration, de recul et d'évasion. Transmettre le goût et le plaisir de lire, c'est offrir, à tout âge, une liberté pour toute la vie.

Les livres sont une source inépuisable d'inspiration : ils donnent naissance à de grands films et à des séries à succès. De nouvelles voix émergent et méritent d'être encouragées : à l'image des booktubers* de certains quartiers sensibles qui cassent les codes et renouvellent l'image de la lecture en parlant littérature.

C'est grâce aux associations mais aussi aux initiatives individuelles et collectives, que la lecture pourra franchir toutes les barrières et atteindre tous les publics.

Ensemble, faisons vivre la lecture : partageons-la, transmettons-la et cultivons le goût et le plaisir de lire, au service de toutes les découvertes et de toutes les curiosités. Qu'elle soit aujourd'hui en recul ne doit pas nous décourager, c'est au contraire une motivation supplémentaire pour la promouvoir.



* vidéaste littéraire



ORGANISATION ET DÉCISIONS 2025

GOUVERNANCE

Pour déterminer la politique générale de mécénat, la Fondation Crédit Mutuel pour la lecture s'appuie sur un comité exécutif composé d'administrateurs du Crédit Mutuel et d'experts choisis pour leurs compétences dans les différents domaines d'intervention.

Le comité exécutif de la Fondation Crédit Mutuel pour la lecture est composé de 2 collèges qui décident des grandes orientations et de l'attribution des subventions.

POUR 2025,

Le collège A composé d'élus du Crédit Mutuel a réuni 6 membres :

- **Nicolas THÉRY**, Président de la Fondation Crédit Mutuel pour la lecture
- **Étienne PFLIMLIN**, Vice-Président de la FCMLP, Président d'honneur de la Confédération Nationale du Crédit Mutuel
- **Lise D'HERDE**, Administratrice du Crédit Mutuel Centre
- **Christian GUILBARD**, Président de la Fédération du Crédit Mutuel Agricole et Rural (CMAR)
- **Jean-François JOUFFRAY**, Président d'honneur de la Fédération du Crédit Mutuel Île-de-France
- **Olivier OGER**, Président d'honneur de la Fédération du Crédit Mutuel Nord-Europe

Le collège B composé de 4 experts :

- **Jean-Rémi FRANÇOIS**, Directeur de la médiathèque départementale des Ardennes
- **Mathilde REUMAUX**, Directrice des éditions La Nuée Bleue, groupe EBRA

Dont 2 nouveaux experts accueillis en 2025 :

- **Anne DUJIN**, Poétesse et Rédactrice en chef de la revue Esprit
- **Frédéric PRUVOST**, Délégué académique adjoint à l'action culturelle, Académie de Strasbourg

Comme tous les ans, le comité exécutif s'est réuni trois fois : en février, juin et novembre pour décider des orientations de la Fondation et statuer sur les demandes de subventions. Mathilde BEAUDET, Responsable des Fondations abritées Fondation de France, Estelle BOURGIN, Déléguée Générale de la Fondation Crédit Mutuel pour la lecture, et Sophie DEWEZ de la Fondation Crédit Mutuel pour la lecture assistent également aux comités exécutifs.

Devant les problèmes de trésorerie révélés par les dirigeants de 5 500 associations interrogés par le Mouvement Associatif, la Fondation Crédit Mutuel pour la lecture s'engage à verser au plus tôt les subventions attribuées à l'issue des comités exécutifs.

Cependant, la Fondation Crédit Mutuel pour la lecture ne pourra pas combler la baisse des subventions publiques.



GARANTIE DE TRANSPARENCE

Pour garantir les bonnes règles de fonctionnement, la Fondation Crédit Mutuel pour la lecture est abritée par la Fondation de France pour :

- Sa compétence de conseil, de conformité et d'accompagnement ;
- Sa protection vis-à-vis de critiques à l'égard du secteur bancaire ;
- Ses mises en réseau avec d'autres fondations pouvant permettre des partenariats en faveur de la lecture.

Au quotidien, la délégation générale œuvre en concertation avec les 18 correspondants des fédérations régionales du Crédit Mutuel.

LES DÉCISIONS

Accompagnement des projets

Les projets accompagnés doivent répondre à l'un des objectifs de la Fondation : transmettre la lecture et le plaisir de lire au plus grand nombre ; sensibiliser à la lecture dès le plus jeune âge ; prévenir et lutter contre l'illettrisme, que ce soit par des actions ciblées auprès des publics, en participant à des prix littéraires ou grâce aux événements autour du livre et de la lecture.

Les 4 champs d'action remplacent les 3 programmes précédemment proposés :

- La lecture pour la petite enfance ;
- La lecture de la maternelle au lycée ;
- La prévention et la lutte contre l'illettrisme ;
- Les Prix & Événements littéraires.

Tous les projets accompagnés doivent proposer une action de médiation autour de la lecture.

La médiation

La médiation autour de la lecture est une action menée par une équipe spécialement formée, qu'elle soit professionnelle ou bénévole, pour accompagner la lecture ou transmettre le goût de la lecture avec une pédagogie adaptée à son public (enfant, adolescent, adulte, porteur d'un handicap ou non, allophone, illettré, ...).

Modification des dates des comités exécutifs pour 2026

Le comité exécutif, avec la consultation des 18 correspondants de la Fondation dans les fédérations régionales a décidé de modifier les dates d'examen des dossiers pour 2026.

Ainsi 2 comités exécutifs dans les secondes quinzaines des mois de janvier et juin seront dédiés aux attributions des subventions. Ils seront complétés par un comité de révision en novembre pour s'assurer de la bonne réalisation des actions décidées via les bilans reçus.

Statut des associations

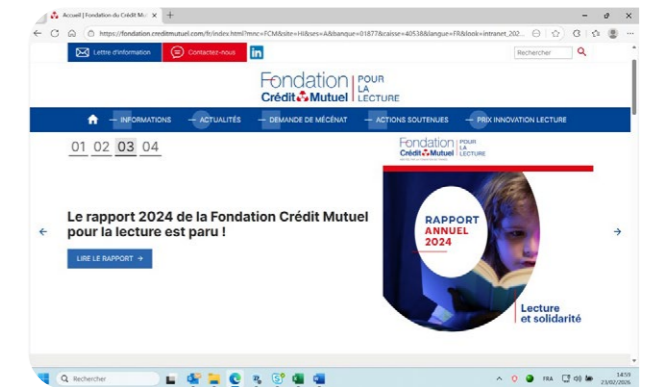
Les associations qui portent des projets nationaux touchant un grand nombre de bénéficiaires seront identifiées pour construire des partenariats sur du moyen ou long terme.

En cas de demande de reconduction, les bilans de l'action précédente doivent être envoyés avant le dépôt du dossier de demande de subvention.

Mise à jour du site internet de la Fondation Crédit Mutuel pour la lecture

L'évolution du site de la Fondation permet désormais un accès direct à la demande de mécénat et une lisibilité accrue pour l'éligibilité et la sélection des projets, les dates des comités exécutifs et celles du dépôt des dossiers.

Le site a pour objectif également de mettre en lumière les actions des associations accompagnées.



BILAN FINANCIER

Le budget global de la Fondation Crédit Mutuel pour la lecture intégrant les frais de la Fondation de France et les frais de structure et de communication s'élève à **1 620 000 €** répartis en

1 496 000 €


Mécénat (dont le Prix Innovation Lecture)

48 000 €

Frais Fondation de France

76 000 €

Frais de structure et de communication



Parmi ses actions phares, le Prix Innovation Lecture, créé en 2022, dans le cadre du plan lecture de la Présidence de la République, récompense des projets associatifs qui développent des approches originales pour favoriser l'accès à la lecture.

L'objectif : encourager les démarches innovantes, souvent portées par des structures de proximité, qui réinventent les façons d'aborder les livres et d'impliquer les publics éloignés de la lecture.

Le thème de la 2^e édition était « Apporter la lecture au plus près des enfants habitant dans des zones où l'accès à la culture est difficile ».

ACTUALITÉS
DE 2025

PRIX INNOVATION LECTURE

— Le jury du Prix Innovation Lecture 2025 a décerné 2 prix :

- Le Grand Prix pour l'association « Des livres comme des idées » à Marseille dans les Bouches-du-Rhône pour le projet « Des nouvelles des collégiens » (concours littéraire) ;
- Le prix Coup de Cœur du jury pour l'association « Lis avec moi La sauvegarde du Nord » à Loos dans le Nord pour le projet « Le prix littéraire des p'tits voyageurs et voyageuses » (destiné et adapté aux enfants de la communauté des gens du voyage).

MEMBRES DU JURY

- **M. Jean-François JOUFFRAY**, président d'honneur du Crédit Mutuel Île-de-France et membre du COMEX
- **Mme Mathilde REUMAUX**, directrice générale de la maison d'édition la Nuée Bleue du groupe EBRA et membre du COMEX
- **Mme Sophie HUMANN**, autrice jeunesse
- **Mme Sophie VAN DER LINDEN**, critique jeunesse et autrice
- **Mme Charlotte MONTIER**, Centre National du Livre
- **Mme Johanna MARIE**, correspondante Fondation au Crédit Mutuel Midi-Atlantique
- **M. Thomas RAFFRAY**, correspondant Fondation au Crédit Mutuel Loire-Atlantique, Centre-Ouest



Les associations lauréates étaient présentes pour la remise des Prix en présence de Daniel Baal, Président du Crédit Mutuel :

- Pour l'association DES LIVRES COMME DES IDÉES, étaient présentes Émilie ORTUNO, Florence CHAGNEAU accompagnées de Cécile SCHOLLER, correspondante Fondation au Crédit Mutuel Méditerranéen ;
- Pour l'association LIS AVEC MOI LA SAUVEGARDE DU NORD, étaient présentes Isabelle STELLA, Catherine PAPEGHIN et Charlotte VANBLEUS accompagnées d'Ismahen KHINACHE, correspondante Fondation au Crédit Mutuel Nord Europe.



@Fondation Crédit Mutuel pour la lecture



DES NOUVELLES
DES COLLÉGIENS
AU COLLÈGE 2023 - 2024



@Lis avec moi - La sauvegarde du Nord

ACTIONS ANNUELLES



Agence nationale de lutte contre l'illettrisme



Les Journées nationales d'action contre l'illettrisme

Tous les ans, au mois de septembre, l'Agence Nationale de Lutte contre l'illettrisme (ANLCI) organise les journées nationales d'action contre l'illettrisme (JNAI).

1 personne sur **10** ne maîtrise pas les compétences de base.

APPRENDRE, C'EST REPRENDRE LE CONTRÔLE

Journées Nationales d'Action contre l'illettrisme du 8 au 15 septembre | 11h Vert - 0 800 11 30 35

1 sur 4 ne consulte pas ses comptes bancaires en ligne.

3 sur 10 n'ont pas d'activité sur les réseaux sociaux.

Journées Nationales d'Action contre l'illettrisme du 8 au 15 septembre | 11h Vert - 0 800 11 30 35

En cohérence avec ses missions, la Fondation Crédit Mutuel pour la lecture promeut ces journées et a été associée au prix coup de cœur de **l'opération Challenge Basique** destinée aux jeunes (réalisation de films courts mettant en avant leur perception de l'illettrisme) et relaie les actions des associations accompagnées qui luttent contre l'illettrisme.

Basique! Challenge vidéo jeunes

ANLCI Agence nationale de lutte contre l'illettrisme

CHALLENGE « BASIQUE ! » : FAITES PARTICIPER LES JEUNES

11% des jeunes sortent de leur obligation de formation avec des difficultés qui affectent leur autonomie dans les tâches de la vie quotidienne, ce qui a nécessairement un effet sur leur insertion sociale et professionnelle et sur leurs perspectives.

ANLCI cible donc les moins de 30 ans pour des actions en 2025. Parmi ces actions, le lancement d'un challenge intitulé « BASIQUE ! » qui a pour objectif de mieux communiquer en direction des 16-29 ans, leur faire savoir que leurs difficultés ne sont pas inéluctables et qu'ils peuvent être accompagnés.

BASIQUE ! ... c'est très simple :

- Les 16-29 ans peuvent candidater en proposant une courte vidéo (2 mn environ), à déposer entre le 20 mai et le 20 juin 2025 (envoi WE TRANSFER ou équivalent par mail). Le ton proposé reste dans le respect des valeurs de l'ANLCI : bienveillance, positivité et solidarité.
- Chaque vidéo présentée devra répondre à l'enjeu « Comment aider les jeunes à lever le tabou de l'illettrisme ? »
- Les structures d'accueil de jeunes pourront diffuser et encadrer les projets si elles le souhaitent (MLO, E2C, etc.).
- Les vidéos seront présentées à un jury comprenant surtout des jeunes et les 3 plus appréciées recevront un prix.
- Les vidéos gagnantes seront labellisées ANLCI et largement diffusées via les réseaux sociaux et les temps de sensibilisation (voir cahier des charges du Challenge dès le 20 mars sur www.anlci.org/fr).

Les prix

Chaque lauréat recevra un prix sous forme de dotation en chèques lire et chèques culture.

Et si vous proposez à certains jeunes que vous accompagnez de candidater ?

Ce challenge peut également constituer une occasion pédagogique d'aborder les difficultés des jeunes, et plus généralement des adultes, avec les compétences de base : pour dématérialiser, pour décentrer le propos (en parlant aux autres, je peux parler de moi), pour créer ensemble.

Si vous avez besoin de précisions, contactez le chargé de mission régional de l'ANLCI sur votre territoire. (voir également www.anlci.org/fr)

Agence Nationale de Lutte contre l'illettrisme (ANLCI) - 11 000 abonnés

Fondation du Crédit Mutuel pour la lecture - 2 338 abonnés

A LIRE - Le Président du Crédit Mutuel et du CIC Daniel Baal publie ce jour une tribune, "Lutter contre l'illettrisme, une urgence, un devoir collectif", soulignant... plus

Daniel Baal - 2e Président du Crédit Mutuel et du CIC - 1 mois

En ces Journées Nationales d'action contre l'illettrisme, je publie sur thegood.fr une tribune "Lutter contre l'illettrisme : une urgence, un devoir collectif"... plus

[Tribune] Lutter contre l'illettrisme : une urgence, un devoir collectif - The Good thegood.fr

Estelle Bourgin - 1er Responsable pôle Partenariats et Médiation / Collègue... 1 mois

#JNAI - Ce qui me porte chaque jour à la Fondation du Crédit Mutuel pour la lecture, c'est l'envie d'aller plus loin. Osons bousculer les idées reçues, libérer la parole... plus

Fondation du Crédit Mutuel pour la lecture - 2 338 abonnés

Les jeunes #NEET (ni en emploi, ni en études, ni en formation) sont 2,3 fois plus touchés par les difficultés avec les compétences de base... plus

APPRENDRE, C'EST REPRENDRE LE CONTRÔLE

Pour 1 des jeunes de 16-29 ans en forte difficulté selon leur activité

9% non NEET
21% NEET

Journées Nationales d'Action contre l'illettrisme du 8 au 15 septembre | 11h Vert - 0 800 11 30 35

LES PROJETS ACCOMPAGNÉS EN 2025

Projets par fédérations :
Nombre de projets locaux, régionaux, ultra-marins ou nationaux à déploiement territorial.

27
NATIONAL



Tous les projets accompagnés sont co-financés par plusieurs partenaires, qu'ils soient publics ou privés.

236

projets accompagnés* dont :

1 451 000 €

accordés** aux projets menés par les associations ou acteurs locaux et qui ont bénéficié à **1,6 million** de bénéficiaires***

209

projets à un niveau local, départemental ou régional et soutenus par les **18 fédérations** du Crédit Mutuel

122

nouveaux projets

114

projets reconduits

27

projets au niveau national

*Les chiffres prennent en compte l'ensemble des actions votées en 2025, qu'elles soient financées en 2025 ou début 2026

** Dons nets des frais de la Fondation de France et des frais de communication

*** Les chiffres s'appuient sur les estimations fournies par les associations et concernent les bénéficiaires

➤ **Tous les projets locaux ou régionaux accompagnés sont également obligatoirement portés par une fédération régionale du Crédit Mutuel pour un meilleur suivi du dossier.**

LES PROJETS SELON LES 4 CHAMPS D'INTERVENTION



01

Lecture
pour la
**petite
enfance**

Lecture
de la
**maternelle
au lycée**

02

Prévention
et lutte
**contre
l'illettrisme**

03

04

Les prix et
événements
**littéraires
tous publics**

Répartition **des projets**

Lecture pour
la petite enfance

4%

La lecture de la
maternelle au lycée

40%

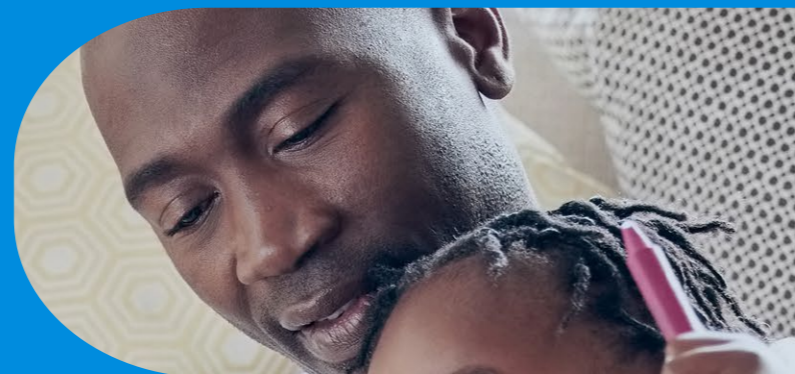
La prévention
et la lutte contre
l'illettrisme

21%

Les Prix & Événements
littéraires tous publics

35%

La lecture pour LA PETITE ENFANCE



10

projets
accompagnés

36 950 €

distribués

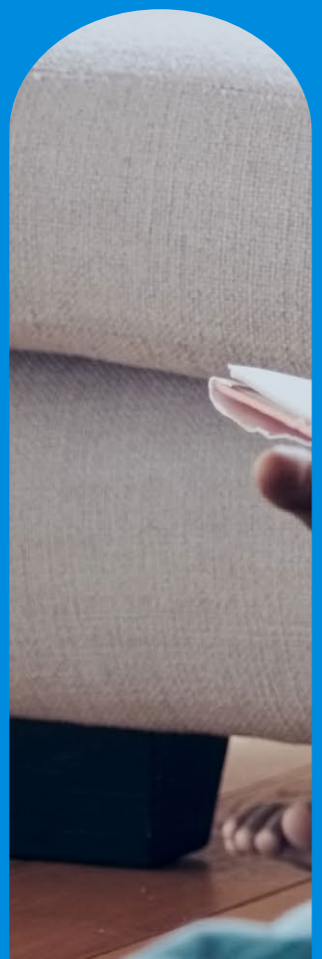
La lecture permet à l'enfant d'entendre la musicalité de la langue et d'acquérir une compréhension du langage dès ses premiers mois, elle permet aussi au cerveau de se développer. Lire à un enfant permet aussi de tisser un lien fort dans le temps et lui donner toutes ses chances pour un bon départ dans la vie.

La Fondation Crédit Mutuel pour la lecture accompagne des projets de médiation auprès du personnel de la petite enfance et des parents dans les lieux d'accueil des tout-petits : crèches, centres de PMI, services de néonatalité, centres sociaux...

Parmi les associations soutenues, deux d'entre elles sont membres de l'Agence « Quand les livres relient », dont l'objectif est de mettre la lecture et les albums au cœur des actions engagées.

OBJECTIFS : Sensibiliser à la lecture et aux albums dès le plus jeune âge :

- Prévenir l'illettrisme par des actions de lecture à voix haute auprès des tout-petits, en présence des parents ;
- Proposer des lectures partagées dans le soutien à la parentalité ;
- Mettre en place des actions intergénérationnelles ;
- Assurer une médiation sociale en s'appuyant sur ces lectures.



ACCOMPAGNER PAR LA TRANSMISSION D'OUTILS AUTOUR DE LA LECTURE

- Mettre en place des synergies entre les acteurs de la lecture dans les territoires ;
- Accompagner le personnel des crèches, centres d'accueil de la petite enfance, ou d'établissements hospitaliers dans l'importance de lire des livres.

LE KIOSQUE CENTRE D'ACTION CULTURELLE MAYENNE COMMUNAUTÉ

Crédit Mutuel Maine-Anjou, Basse-Normandie
Projet accompagné : Croq' les mots, marmot !

Où :

4 communautés de communes en zone rurale de Haute Mayenne (53)

Qui :

Enfants âgés de 0 à 6 ans accompagnés de leur famille ainsi que les professionnels du livre et de la petite enfance

Temps fort autour du livre et du tout-petit mis en place par les bibliothécaires (réseau lecture), les agents culturels, les animateurs socio-culturels, les professionnels de la petite enfance des 4 communautés de communes de la Haute Mayenne. Plusieurs actions sont déclinées :

- Une résidence d'artiste ;
- Un parcours scolaire avec interventions d'auteurs ;
- Un parcours petite enfance avec interventions d'auteurs ;
- Des rendez-vous Croq' (spectacles, expositions, ateliers, lectures...)
- Des formations ;
- Une journée professionnelle (colloque pour approfondir le livre pour le tout petit) ;
- Un salon du livre petite enfance.

— Action soutenue par la Fondation Crédit Mutuel pour la lecture : les temps de lecture animés.



© Croq' les mots, marmot



ADMR HAUTES PYRÉNÉES

Crédit Mutuel Midi-Atlantique
Projet accompagné : L'intérêt du livre et du récit pour le tout-petit, sa famille et les professionnels « Laliloulivre »

Où :

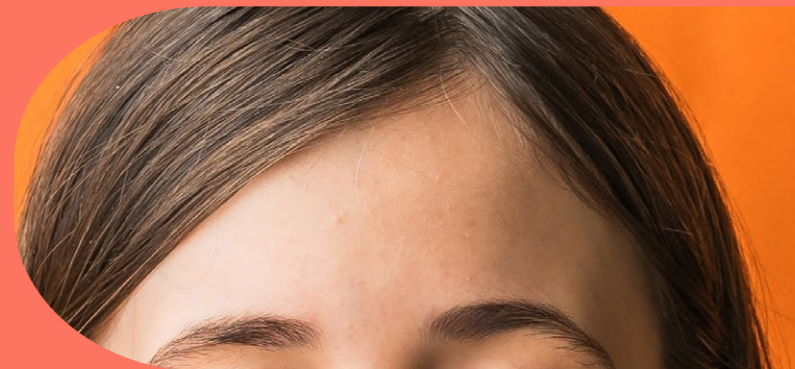
Département des Hautes-Pyrénées (65)

Qui :

Enfants de 3 mois à 4 ans

L'ADMR 65 a mis en place des temps de lecture animés pour rendre la lecture ludique : kamishibai, comptines, objets pour appuyer le sens des mots... Pour déployer cette action, 7 malles de lecture ont été créées pour circuler entre les différentes structures. Pour impliquer les parents, des échanges réguliers sont organisés.

La lecture de la MATERNELLE AU LYCÉE



94

projets
accompagnés

617 700 €

distribués

Auprès du public scolaire, il s'agit de proposer une autre approche de la lecture, complémentaire de celle enseignée à l'école, grâce à un accompagnement spécifique proposé après la classe ou pendant les vacances scolaires.

L'objectif est de faire découvrir aux enfants et adolescents une alternative aux écrans et les faire entrer dans l'univers de la littérature par des actions « surprenantes » qui peuvent prendre différentes formes :

- Portraits de héros de la littérature
- Livres portés à l'écran
- Battle de livres*
- Critiques littéraires
- ...



Les actions proposées auprès du public scolaire peuvent être menées autour d'événements littéraires : salons, prix littéraires etc... ou indépendamment.

LIGUE DE L'ENSEIGNEMENT DES CÔTES D'ARMOR

Crédit Mutuel de Bretagne

Projet accompagné : La Fête des mots familiers

Où :

Côtes d'Armor (22)

Qui :

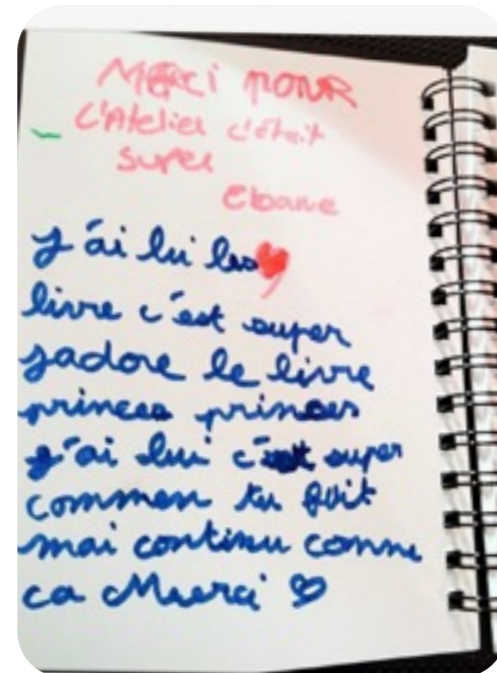
Tout public avec des actions spécifiques pour les élèves de 7 à 11 ans

Festival de littérature jeunesse itinérant qui se déploie sur tout le département pendant 6 semaines. Des lectures sont organisées dans les écoles. Dans les médiathèques, le grand public a assisté à des ateliers autour des arts du livre, a pu rencontrer l'artiste et découvrir un spectacle créé par une compagnie de théâtre.

— Action soutenue par la Fondation Crédit Mutuel pour la lecture : les actions de médiation à destination des élèves de 7 à 11 ans.



© Ligue de l'enseignement



© Ligue de l'enseignement



© Office des transports poetik

OFFICE DES TRANSPORTS POÉTIK

Crédit Mutuel Dauphiné Vivarais

Projet accompagné : Transmission du poème

Où :

Grenoble et l'agglomération grenobloise (dont le quartier prioritaire Villeneuve de Grenoble/ Village Olympique), Saint-Martin-d'Hères, Allevard, Varcès-Allières-et-Risset – Isère (38)

Qui :

La petite enfance de 0-3 ans (et leurs parents), les élèves de 7-11 ans, les collégiens et lycéens de 11-18 ans

Différents projets sont mis en place avec une collaboration interprofessionnelle (enseignants, éducateurs, travailleurs sociaux et bibliothécaires) autour de la transmission du poème : rencontres, ateliers d'écriture et/ou de mise en voix, ateliers de lecture et de découverte des écritures poétiques contemporaines. Les actions sont axées pour sensibiliser à la poésie, à son approfondissement.

— Action soutenue par la Fondation Crédit Mutuel pour la lecture : les actions de médiation autour de la transmission du poème.



© Association M.I.E.L

ASSOCIATION M.I.E.L : MÉDIATION INSERTION ÉDUCATION PAR LE LIVRE

Crédit Mutuel Nord Europe
Projet accompagné : 19e édition de "Lire c'est du délice !"

Où :

Métropole d'Amiens – Somme (80)

Qui :

De 1 an à 18 ans

Salon de la littérature Jeunesse qui débute tout d'abord par des rencontres d'auteurs et d'illustrateurs dans les écoles, collèges ou les structures partenaires. Pendant le salon, des actions de médiation spécifiques pour les enfants sont proposées, ainsi que des rencontres, des spectacles, des « Cafés Littéraires », des expositions et des ateliers.

— Action soutenue par la Fondation Crédit Mutuel pour la lecture : les actions de médiation en amont du salon dans les structures scolaires.



© Association M.I.E.L



© Frederic Berthet pour Lecture Jeunesse

LECTURE JEUNESSE

National
Projet accompagné : Développer la lecture et l'écriture des adolescents à un âge clé du décrochage

Où :

France Métropolitaine et Outre-mer

Qui :

Adolescents scolarisés dans les établissements du secondaire (collèges, lycées généraux et professionnels, CFA) et les classes spécifiques (ULIS, SEGPA, jeunes allophones)

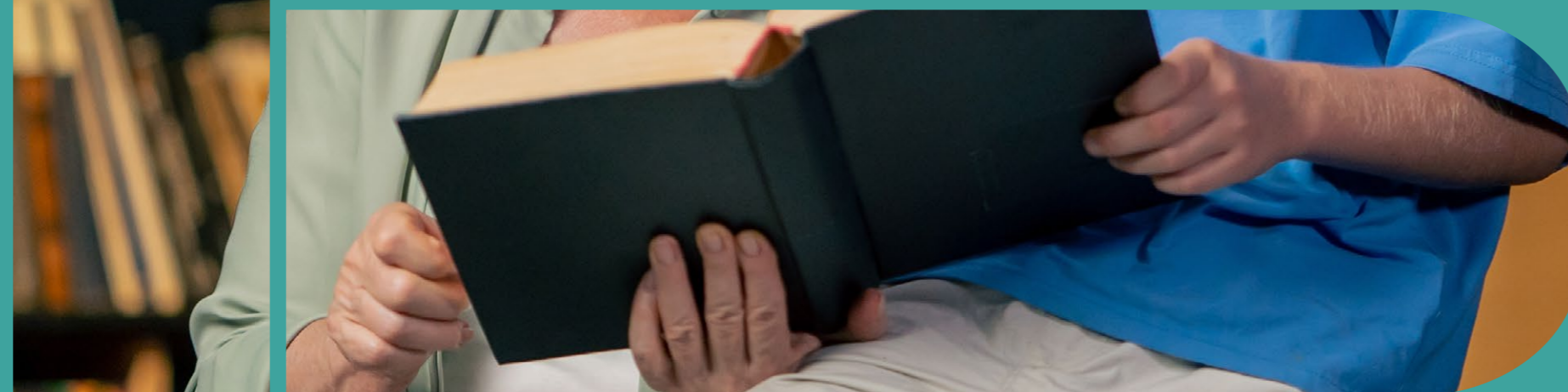
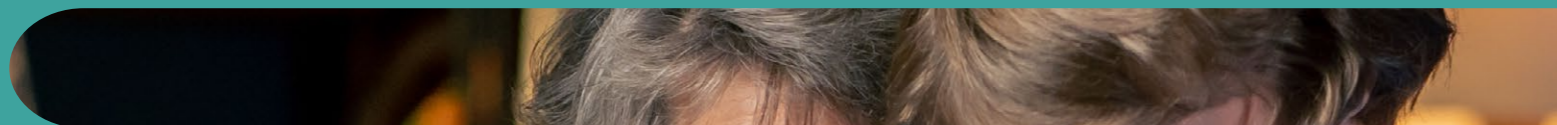
Lecture Jeunesse utilise 2 outils :

➤ **Le dispositif Numook**, qui engage les adolescents dans la création collective d'un livre numérique sur une année scolaire, en collaboration avec les bibliothèques locales ;

Le programme, « Utop », qui invite les adolescents à découvrir des œuvres littéraires autour des genres de l'utopie et de la dystopie afin de leur permettre d'exprimer leurs doutes sur l'avenir ou leurs rêves à travers l'écriture d'un recueil collectif.

— Action soutenue par la Fondation Crédit Mutuel pour la lecture : le dispositif Numook et le programme Utop.

La prévention et la lutte CONTRE L'ILLETTRISME



50
projets
accompagnés

304 150 €
distribués

La maîtrise de la lecture est la clé de l'autonomie et de la liberté et aussi un levier d'inclusion et d'insertion sociale et professionnelle.

Pour prévenir ou lutter contre l'illettrisme, des actions autour de la lecture sont menées auprès d'enfants ou d'adultes en situation d'exclusion ou ne maîtrisant pas la langue française, qu'ils soient en grande précarité ou en retrait de la société, en situation de handicap, allophones ou primo-arrivants, détenus ou sous-main de justice...

Avec les fédérations régionales du Crédit Mutuel, la Fondation Crédit Mutuel pour la lecture accompagne des actions de terrain pour tous ceux qui souhaitent trouver ou retrouver une place dans la société, au travers de parcours souvent individualisés. La Fondation soutient les structures qui proposent un accompagnement portant sur l'apprentissage de la lecture dans le but de s'insérer ou se réinsérer dans la vie quotidienne, sociale et économique et accéder à l'autonomie.

OBJECTIFS :

- Faciliter l'inclusion sociale des publics en difficulté ;
- Lutter contre l'illettrisme ;
- Aider à l'insertion ou la réinsertion.

NATURE DES PROJETS SOUTENUS :

- Programmes de lutte contre l'illettrisme et d'alphabétisation avec un objectif d'insertion ;
- Actions lecture dans les cités et quartiers selon la politique de la ville ;
- Actions lecture en faveur de la réinsertion (milieu pénitentiaire notamment) avec suivi social jusqu'à la formation ou l'emploi...

LES CLÉS

Crédit Mutuel Massif Central
Projet accompagné : Action d'insertion sociale
« Élan »

Où :

Puy-de-Dôme

Qui :

Public adulte de plus de 16 ans, confronté à des difficultés de nature à compromettre leur participation à la vie sociale

L'association propose des accompagnements individualisés et de proximité, en réponse à la dispersion géographique des personnes avec des difficultés de mobilité. L'action est ciblée sur l'apprentissage des savoirs de base avec un pan dédié à la promotion de la lecture de manière concrète, en la rendant accessible à des personnes qui en étaient privées. Les lieux de lecture sont aussi investis pour les inciter à les fréquenter.

— Action soutenue par la Fondation Crédit Mutuel pour la lecture : les actions de médiation autour de la lecture.



© Association Les Clés



© Escales du livre

ESCALES LITTÉRAIRES BORDEAUX AQUITAINE

Crédit Mutuel Sud-Ouest
Projet accompagné : L'Atelier du lecteur

Où :

Métropole de Bordeaux

Qui :

Enfants à partir de 2 ans, adolescents de 14 à 17 ans et adultes de 20 à 60 ans primo-arrivants en France avec une majorité d'allophones

Parcours d'accompagnement vers le livre et la lecture qui s'adresse aux enfants, aux jeunes et aux familles les plus fragiles suivis ou accueillis par des structures sociales en amont du Festival « Escales du Livre ». 2 parcours sont proposés : le 1^{er} avec une autrice-illustratrice pour le parcours « Écriture et illustration » ; le 2nd avec un écrivain pour le parcours « Écriture et mise en voix ». Pendant leur parcours les bénéficiaires profitent de plusieurs temps de rencontre ; d'ateliers de création ; d'une sortie en bibliothèque et/ou en librairie et d'une invitation au festival Escales du livre. Leurs créations et travaux sont valorisés auprès du public avec des lectures et leurs mises en voix enregistrées sont mises en ligne.

— Action soutenue par la Fondation Crédit Mutuel pour la lecture : les actions de médiation autour de la lecture.



© Maison des femmes de Sarcelles

LA MAISON DES FEMMES DE SARCELLES

Crédit Mutuel Île-de-France
Projet accompagné : Cultur'Elles

Où :

Sarcelles et ses alentours

Qui :

Femmes fragilisées âgées de 19 à 99 ans

L'objectif est de redonner aux femmes victimes de violence une chance de vivre une vie sociale par la lecture et de reprendre confiance. L'association leur propose des séances de lecture individuelles pour gagner en fluidité et des séances collectives de lectures à voix haute de contes. De plus, l'association implique les participantes lors de lectures communes où une bénéficiaire lit et réalise une note de lecture qu'elle présente aux autres participantes. Une fois par mois, une conférence avec une autrice ou un auteur est organisée pour une soirée d'échanges sur son ouvrage suivi d'une séance de dédicaces pour se terminer par un moment festif.

— Action soutenue par la Fondation Crédit Mutuel pour la lecture : les séances de lecture individuelles et à voix haute.

Prix et événements LITTÉRAIRES



82

projets
accompagnés

492 200 €

distribués

Partager le goût du livre et de la lecture permet la création de liens et l'ouverture sur le monde. Les événements autour de la lecture favorisent les échanges, le lien social, la transmission et participent à la construction d'un savoir collectif.

OBJECTIFS :

- Ouvrir au plus grand nombre les portes de la connaissance et de l'imaginaire ;
- Participer à la promotion de la lecture en langue française auprès de tous les publics.



NATURE DES PROJETS SOUTENUS :

- Proposer des actions de médiation autour de la lecture pour les publics jeunes, adolescents et adultes ;
- Associer en amont comme en aval de leur mise en œuvre, la population ou le public scolaire (*cf Lire de la maternelle au lycée*).



© Sladjana Stankovic Cité du Mot

CITÉ DU MOT, PRIEURÉ DE LA CHARITÉ

Crédit Mutuel Centre Est Europe
Projet accompagné : Aux quatre coins du mot

Où :

La Charité-sur-Loire – Nièvre (58)

Qui :

Le grand public

Festival qui propose 70 événements comme des rencontres, spectacles, expositions, ateliers participatifs, lectures, conversations, dédicaces. L'édition 2025 avait pour thème « En Quête » et a abordé différents thèmes avec la littérature policière en majeur. Il s'agissait aussi d'aller « à la quête » comme procédé narratif et littéraire et d'aller à la source des mots afin de les décortiquer, de les suivre à la trace, de voyager avec eux à travers le temps. Les auteurs ont été impliqués lors des ateliers autour des mots.

— Action soutenue par la Fondation Crédit Mutuel pour la lecture : les ateliers de médiation autour de la lecture.

FESTIVAL DU LIVRE DE PONT-SAINT-ESPRIT ET DU GARD RHODANIEN

Crédit Mutuel Méditerranéen
Projet accompagné : 13^e Festival du Livre de Pont-Saint-Esprit et du Gard Rhodanien

Où :

Gard Rhodanien, Pont-Saint-Esprit, Bagnols-sur-Cèze, et villages alentour.

Qui :

Tout Public

Le festival a eu pour thème « Découvrir » et permet au public de rencontrer des auteurs, choisis en concertation entre les organisateurs et la librairie locale. Pendant le salon, des animations et ateliers gratuits sont proposés aux enfants et adultes. La semaine précédente, les auteurs de littérature jeunesse invités investissent les établissements scolaires des communes participantes.

— Action soutenue par la Fondation Crédit Mutuel pour la lecture : les ateliers de médiation autour de la lecture.



© Association Festival du livre de Pont St Esprit



VOS INTERLOCUTEURS

1 Priscille TENDRON
Fédération du Crédit Mutuel
Anjou
Département : 49
1, place Molière
49006 Angers Cedex 01
✉ priscille.tendron@creditmutuel.fr

2 Marika PIVATY
Fédération du Crédit Mutuel
Antilles-Guyane
Départements : 971, 972, 973, 974
Rue du professeur Raymond Garcin
97245 Fort-de-France Cedex
✉ marika.pivaty@creditmutuel.fr

3 Ronan MARREC
Fédération du Crédit Mutuel
de Bretagne
Départements : 22, 29, 35, 56
✉ ronan.marrec@cmb.fr

4 Valérie VANNIER
Fédération du Crédit Mutuel
du Centre
Départements : 18, 28, 36, 37, 41, 45
Place de l'Europe
105, rue du Faubourg Madeleine
45920 Orléans Cedex 9
✉ valerie.vannier@creditmutuel.fr

5 Eric DACLIN
Fédération du Crédit Mutuel
Centre Est Europe
Départements : 10, 21, 25, 39, 52,
54, 55, 57, 58, 67, 68, 70, 71 nord, 88,
89, 90
4, rue Frédéric-Guillaume Raiffeisen
67913 Strasbourg Cedex 9
✉ relatelu@creditmutuel.fr

6 Lydie FREYDIER
Fédération du Crédit Mutuel
Dauphiné-Vivarois
Départements : 07, 26, 38 sud
130-132, avenue Victor Hugo
26009 Valence Cedex
✉ lydie.freydier@creditmutuel.fr

7 Lucie DA COSTA
Fédération du Crédit Mutuel
Ile-de-France
Départements : 75, 77, 78, 91, 92, 93, 94, 95
18, rue de la Rochefoucauld
75009 Paris
✉ lucie.dacosta@creditmutuel.fr

8 Corinne GUYOT
Fédération du Crédit Mutuel
de Loire-Atlantique
et du Centre-Ouest
Départements : 19, 23, 44, 79 nord,
86, 87
10, rue de Rieux
44040 Nantes
✉ corinne.guyot@creditmutuel.fr

9 François Xavier VINÇOT
Fédération du Crédit Mutuel
Maine-Anjou, Basse-Normandie
Départements : 49, 50, 53, 61, 72
43, Boulevard Volney
53083 Laval Cedex 9
✉ francoisxavier.vincot@creditmutuel.fr

10 Albane PELESE
Fédération du Crédit Mutuel
Massif Central
Départements : 03, 12, 15, 63
61, rue Blatin
63000 Clermont-Ferrand Cedex 1
✉ albane.pelese@creditmutuel.fr

11 Cécile SCHOLLER
Fédération du Crédit Mutuel
Méditerranéen
Départements : 04, 05, 06, 11, 13, 2A,
2B, 30, 34, 48, 66, 83, 84, Principauté
de Monaco
494, avenue du Prado
13267 Marseille Cedex 08
✉ cecile.scholler@creditmutuel.fr

12 Johanna MARIE
Fédération du Crédit Mutuel
Midi-Atlantique
Départements : 09, 31, 32, 40,
46, 47, 64, 65, 81, 82
10, rue de la Tuilerie
31130 Balma Cedex
✉ johanna.marie@creditmutuel.fr

13 Ismahen KHINACHE
Fédération du Crédit Mutuel
Nord Europe
Départements : 02, 08, 51, 59, 60,
62, 80
4, Place Richébé
59011 Lille Cedex
✉ ismahen.khinache@creditmutuel.fr

14 Thierry LEMAITRE
Fédération du Crédit Mutuel
de Normandie
Départements : 14, 27, 76
17, rue du 11 novembre
14052 Caen Cedex 4
✉ thierry.lemaitre@creditmutuel.fr

15 Didier FAIVRE
Fédération du Crédit Mutuel
Océan
Départements : 17, 79 sud, 85
34, rue Léandre Merlet
85001 La Roche-sur-Yon Cedex
✉ didier.favre@creditmutuel.fr

16 Servane FILOU
Fédération du Crédit Mutuel
Savoie-Mont-Blanc
Départements : 73, 74
99, avenue de Genève
74054 Annecy Cedex
✉ servane.filou@creditmutuel.fr

17 Christophe CORNET
Fédération du Crédit Mutuel
du Sud-Est
Départements : 01, 38 nord,
42, 43, 69, 71 sud
8-10, rue du Rhin et Danube
69266 Lyon Cedex 09
✉ christophe.cornet@creditmutuel.fr

18 Emmanuelle GUILLARD
Fédération du Crédit Mutuel
du Sud-Ouest
Départements : 16, 24, 33
✉ emmanuelle.guillard@cmso.com

LA FONDATION CRÉDIT MUTUEL POUR LA LECTURE



COMITÉ EXÉCUTIF

Nicolas THÉRY

Président de la Fondation Crédit Mutuel pour la lecture
Président de la Fondation Crédit Mutuel Alliance Fédérale

ADMINISTRATEURS DU CRÉDIT MUTUEL

Étienne PFLIMLIN

Vice-Président de la Fondation du Crédit Mutuel pour la lecture
Président d'honneur de la Confédération Nationale du Crédit Mutuel

Christian GUILBARD

Président de la Fédération du Crédit Mutuel Agricole et Rural (CMAR)

Olivier OGER

Président du Crédit Mutuel Nord Europe

Jean-François JOUFFRAY

Président d'honneur de la Fédération du Crédit Mutuel Ile-de-France

Lise D'HERDE

Administratrice du Crédit Mutuel Centre

EXPERTS

Jean-Rémi FRANÇOIS

Directeur médiathèque départementale des Ardennes

Anne DUJIN

Poétesse et Rédactrice en chef de la revue ESPRIT

Frédéric PRUVOST

Délégué Académique adjoint à l'action culturelle

Académie de Strasbourg

Mathilde REUMAUX

Directrice des éditions LA NUÉE BLEUE groupe EBRA

PARTICIPENT ÉGALEMENT

Mathilde BEAUDET

en remplacement d'Aurélie MERCIER

Responsable de Fondations abritées

Fondation de France

Estelle BOURGIN

Déléguée générale de la Fondation Crédit Mutuel

pour la lecture

Sophie DEWEZ

Assistante Fondation Crédit Mutuel pour la lecture

Fondation
de
France

La Fondation de France

LA FONDATION DE TOUTES LES CAUSES

Forte de près de 50 ans d'expérience, la Fondation de France est le premier réseau de philanthropie en France. Il réunit fondateurs, donateurs, experts bénévoles, salariés expérimentés et des milliers d'associations, tous engagés et portés par la volonté d'agir. Grâce à ces acteurs implantés un peu partout en France, en milieu rural ou en ville, elle est en prise directe avec les enjeux locaux. La Fondation de France agit dans tous les domaines de l'intérêt général, qu'il s'agisse d'aide aux personnes vulnérables, de recherche médicale, d'environnement, de culture ou d'éducation. Elle intervient de deux façons : à travers ses propres programmes d'actions, et en facilitant le travail des 916 fondations qu'elle abrite. Indépendante et privée, elle agit grâce à la générosité de donateurs et de testateurs. Au total, ce sont 200 000 projets d'intérêt général qui ont été mis en œuvre depuis 1969, année de sa création.

 [fondationdefrance.org](https://www.fondationdefrance.org)

Fondation

POUR
LA
LECTURE

Crédit Mutuel



Nicolas THÉRY Président

Estelle BOURGIN Déléguée générale

Sophie DEWEZ Assistante


46, rue du Bastion - 75017 Paris


01 53 48 89 97


fondation-lecture-cm@creditmutuel.fr

